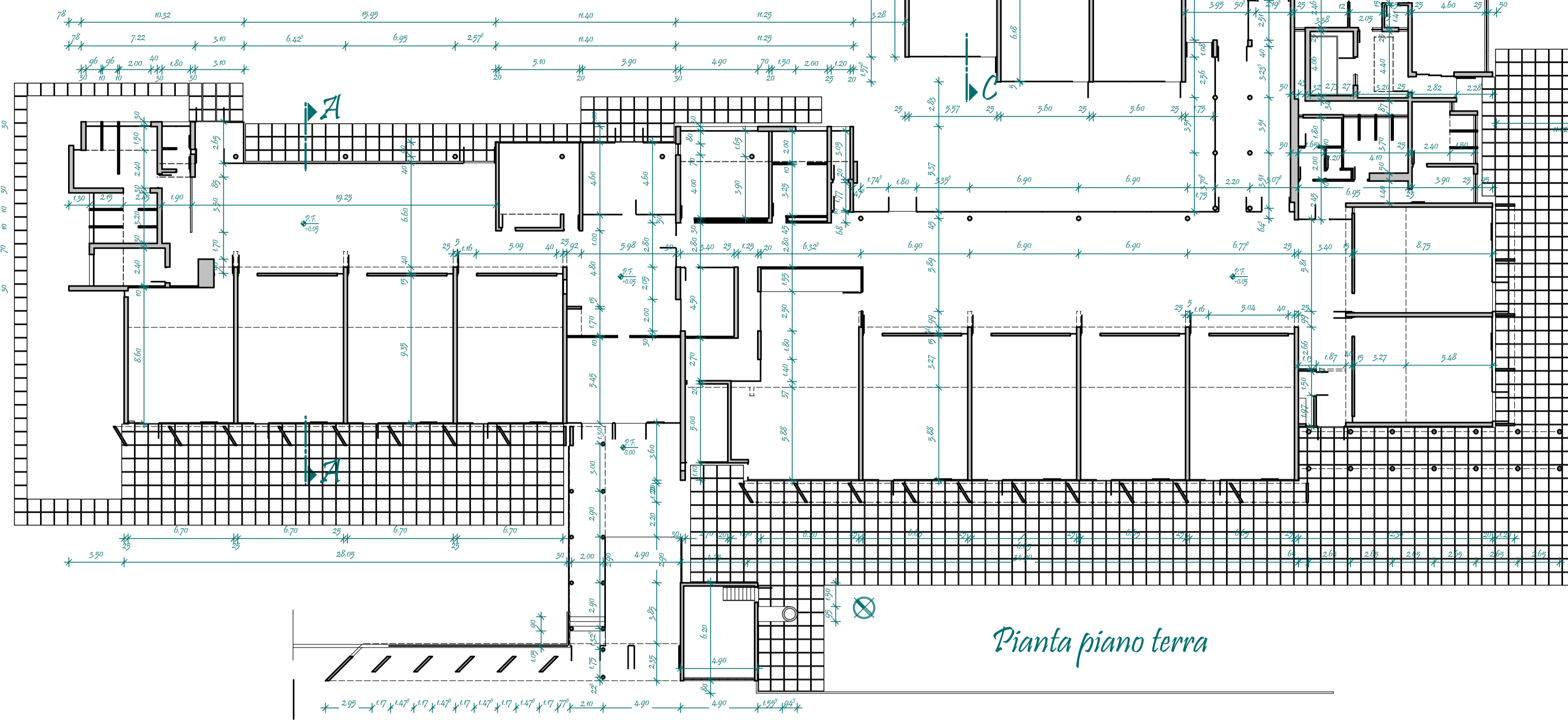


LOTTO 1 - Edificio A (scuola primaria e mensa) e B (scuola dell'infanzia) - adeguamento statico di alcune strutture

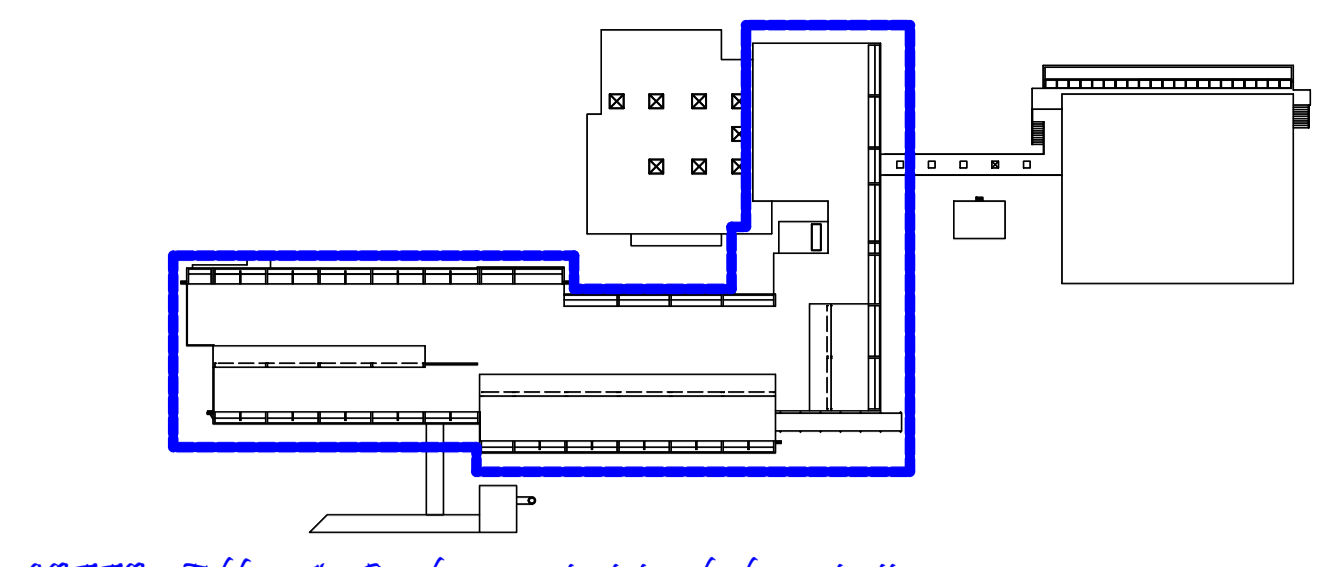
- 5.2 Esecuzione della demolizione del manico di copertura bituminosa a pvc
- 5.2 Esecuzione sgombero di ruderi materiali legnosi e plastici
- 5.2 Esecuzione sgombero di ruderi materiali metallici
- 5.2 Esecuzione sgombero di ruderi materiali inerti
- 5.3 Esecuzione di rinforzo di esistenti strutture in c.a. con armatura integrativa e betoncino repletivo
- 5.4 Formazione di spallate in corrispondenza delle aperture modificati
- 5.5 Esecuzione della demolizione di soffitti e controsoffitti
- 5.5 Esecuzione di controsoffitto antiscandalo R21 120
- 5.5 Esecuzione della rimozione e successivo ricollocamento della struttura e del controsoffitto
- 5.6 Rinforzo a flessione di travi in c.a. mediante sistema composto
- 5.6 Ancoraggio, mediante sfaccatura realizzata con tessuto unidirezionale in fibra di acciaio
- 5.6 Rinforzo di pilastri in c.a. con plicaggio con sistema composto
- 5.6 Fornitura e posa in opera di piastre, angolari e profili complessi in acciaio S235
- 5.6 Irrigidimento solai tipo Perret con crasi di Sant'Andrea in acciaio tipo S235
- 5.7 Fornitura e posa in opera di zoccolino battiscopa a pavimento
- 5.7 Fornitura e posa in opera di zoccolino battiscopa con guaina a pavimento
- 5.7 Fornitura e posa in opera, in corrispondenza di porte, di battute in lamina d'alluminio
- 5.10 Esecuzione di ripartitori di isolamento interno
- 5.11 Fornitura e posa in opera di pavimenti in linoleum
- 5.11 Fornitura e posa in opera di pavimenti in lastre di marmo (coglia)
- 5.11 Fornitura e posa in opera di pavimenti in piastrelle in gres fine porcellanato
- 5.12 Esecuzione di rimozione di serramenti interni ed esterni di qualsiasi tipo
- 5.12 Fornitura e posa in opera di serramento a cerniera in alluminio anodizzato
- 5.12 Fornitura e posa in opera di lastre di vetro basso emissivo
- 5.12 Fornitura e posa in opera di lastre di vetro stratificato
- 5.12 Fornitura e posa in opera di porte interne con profili perimetrali in alluminio
- 5.13 Rimozione e ricollocamento di opere in ferro esistenti
- 5.14 Fornitura e posa in opera di pillare murale a base di silicato di potassio
- 5.15 Impianti: posa in opera degli impianti termici e idraulici
- 5.16 Opere di sicurezza: opere provvisorie e gli oneri relativi alla sicurezza

LOTTO 2 - Edificio A (scuola primaria e mensa) - miglioramento sismico e riqualificazione energetica

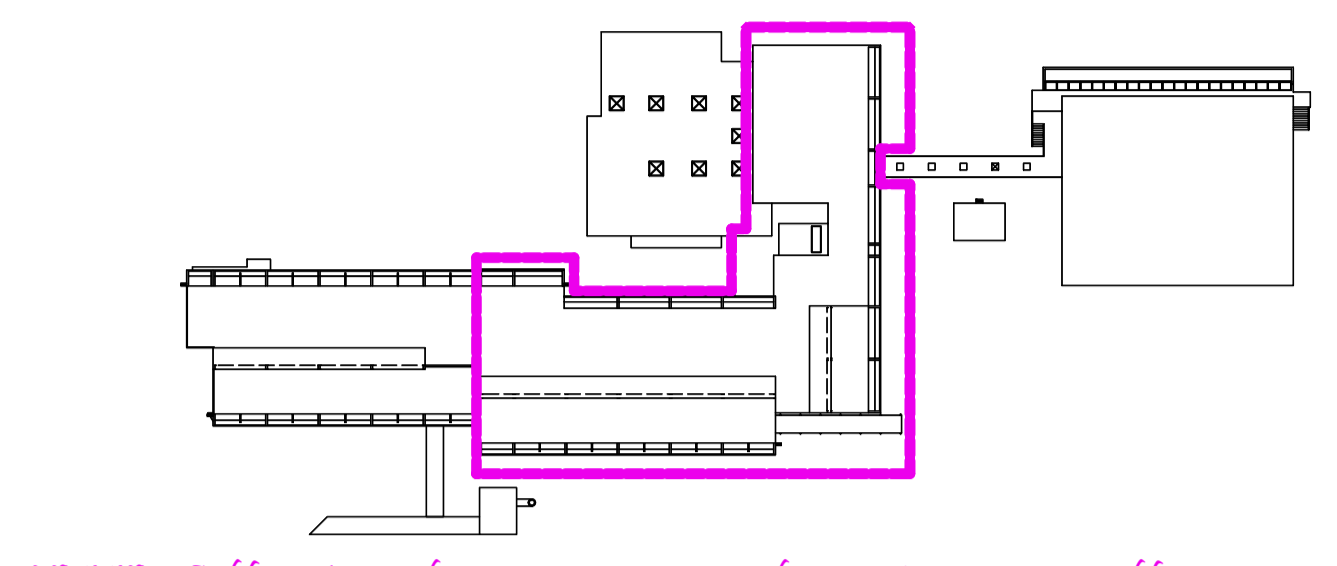
- 5.2 Esecuzione della demolizione del manico di copertura bituminosa a pvc
- 5.2 Esecuzione sgombero di ruderi materiali legnosi e plastici
- 5.2 Esecuzione sgombero di ruderi materiali metallici
- 5.2 Esecuzione sgombero di ruderi materiali inerti
- 5.3 Esecuzione di rinforzo di esistenti strutture in c.a. con armatura integrativa e betoncino repletivo
- 5.4 Formazione di spallate in corrispondenza delle aperture modificati
- 5.5 Esecuzione della demolizione di soffitti e controsoffitti
- 5.5 Esecuzione di controsoffitto antiscandalo R21 120
- 5.5 Esecuzione della rimozione e successivo ricollocamento della struttura e del controsoffitto
- 5.6 Rinforzo a flessione di travi in c.a. mediante sistema composto
- 5.6 Ancoraggio, mediante sfaccatura realizzata con tessuto unidirezionale in fibra di acciaio
- 5.6 Rinforzo di pilastri in c.a. con plicaggio con sistema composto
- 5.6 Fornitura e posa in opera di piastre, angolari e profili complessi in acciaio S235
- 5.6 Irrigidimento solai tipo Perret con crasi di Sant'Andrea in acciaio tipo S235
- 5.7 Fornitura e posa in opera di zoccolino battiscopa a pavimento
- 5.7 Fornitura e posa in opera di zoccolino battiscopa con guaina a pavimento
- 5.7 Fornitura e posa in opera, in corrispondenza di porte, di battute in lamina d'alluminio
- 5.9 Fornitura e posa in opera di isolamento a cappotto
- 5.10 Esecuzione di ripartitori di isolamento interno
- 5.11 Fornitura e posa in opera di pavimenti in linoleum
- 5.11 Fornitura e posa in opera di pavimenti in lastre di marmo (coglia)
- 5.11 Fornitura e posa in opera di pavimenti in piastrelle in gres fine porcellanato
- 5.12 Esecuzione di rimozione di serramenti interni ed esterni di qualsiasi tipo
- 5.12 Fornitura e posa in opera di serramento a cerniera in alluminio anodizzato
- 5.12 Fornitura e posa in opera di lastre di vetro basso emissivo
- 5.12 Fornitura e posa in opera di lastre di vetro stratificato
- 5.12 Fornitura e posa in opera di porte interne con profili perimetrali in alluminio
- 5.13 Rimozione e ricollocamento di opere in ferro esistenti
- 5.14 Fornitura e posa in opera di pillare murale a base di silicato di potassio
- 5.15 Impianti: posa in opera degli impianti termici e idraulici
- 5.16 Opere di sicurezza: opere provvisorie e gli oneri relativi alla sicurezza



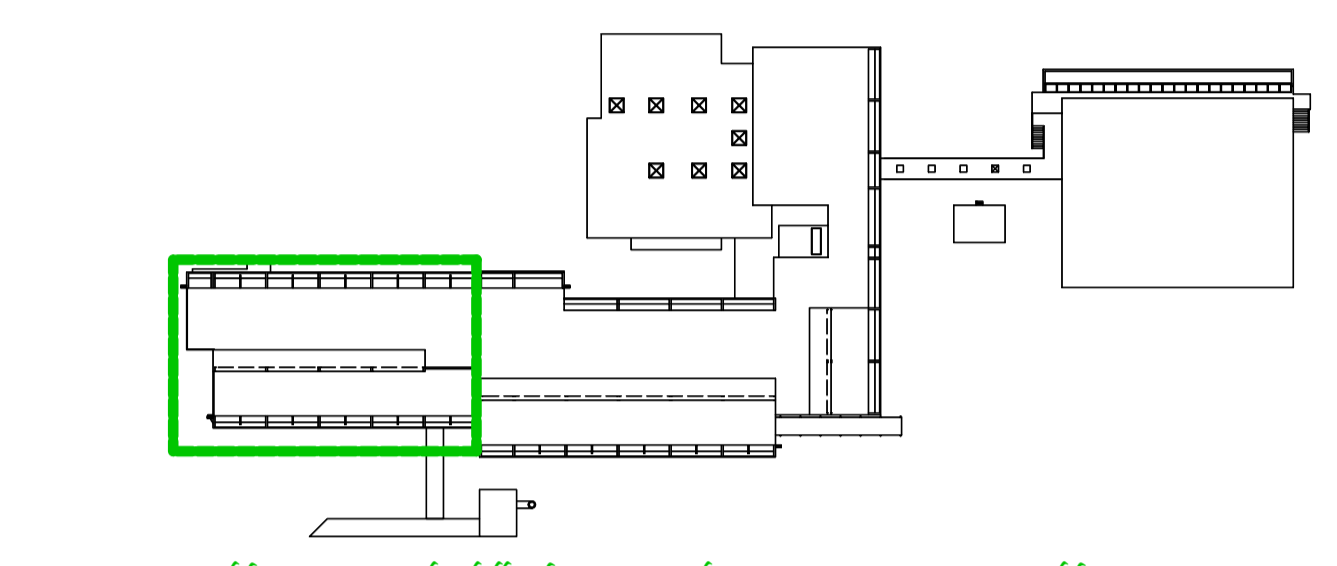
Pianta piano terra



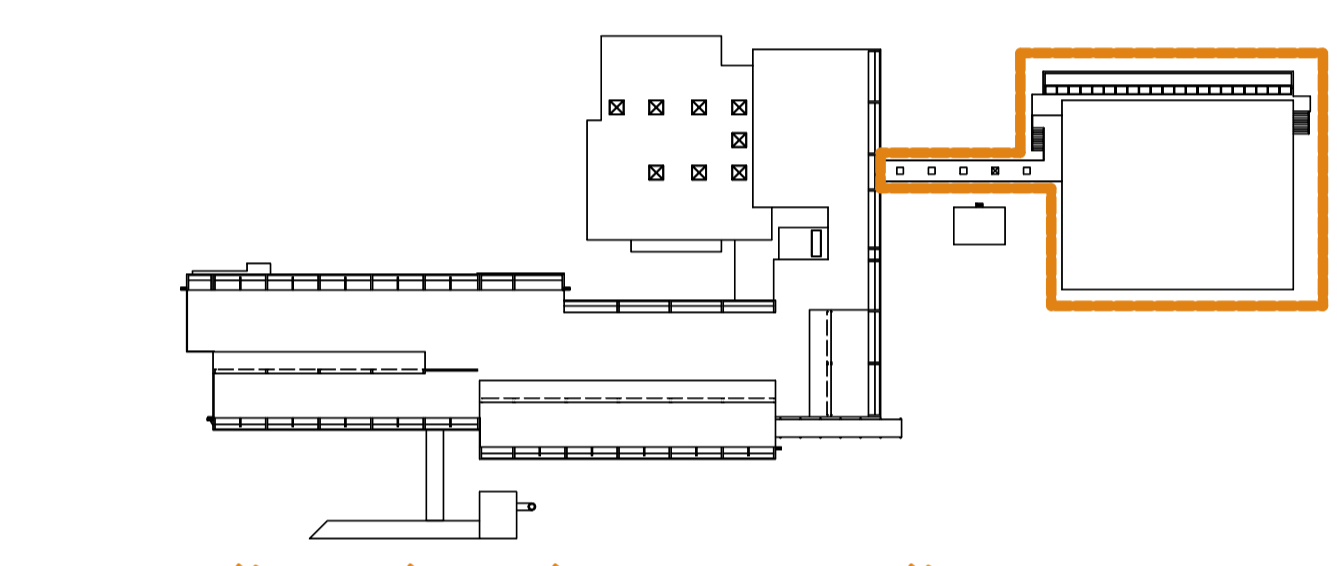
LOTTO 1. Edificio A e B: adeguamento statico di alcune strutture



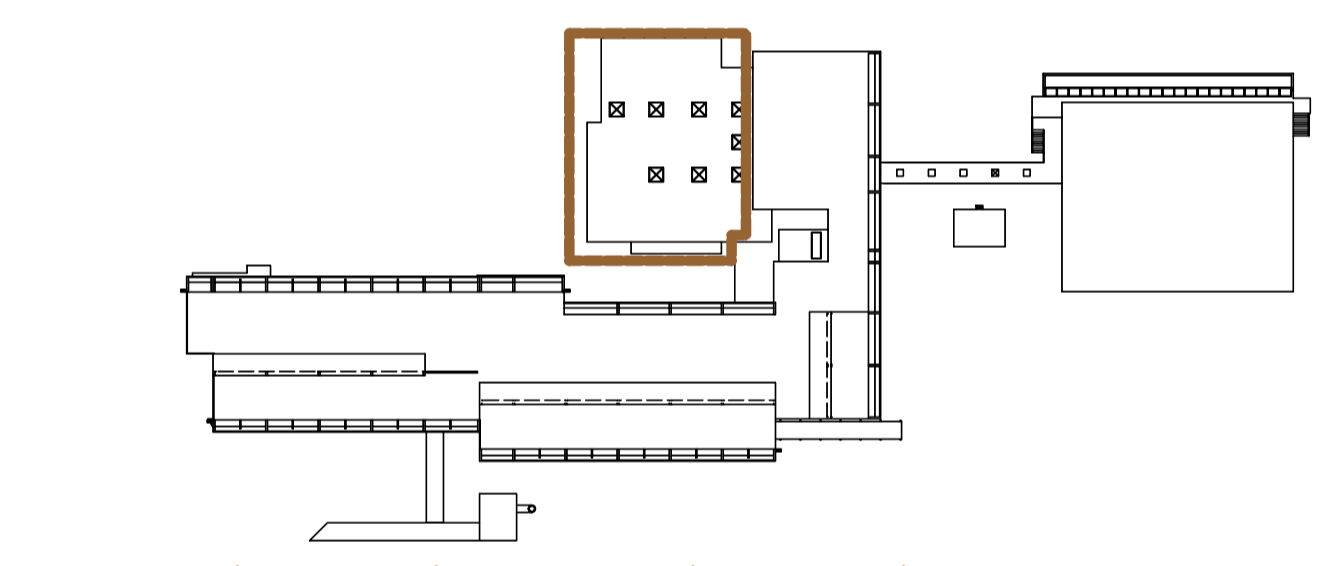
LOTTO 2. Edificio A - scuola primaria e mensa: miglioramento sismico e riqualificazione energetica



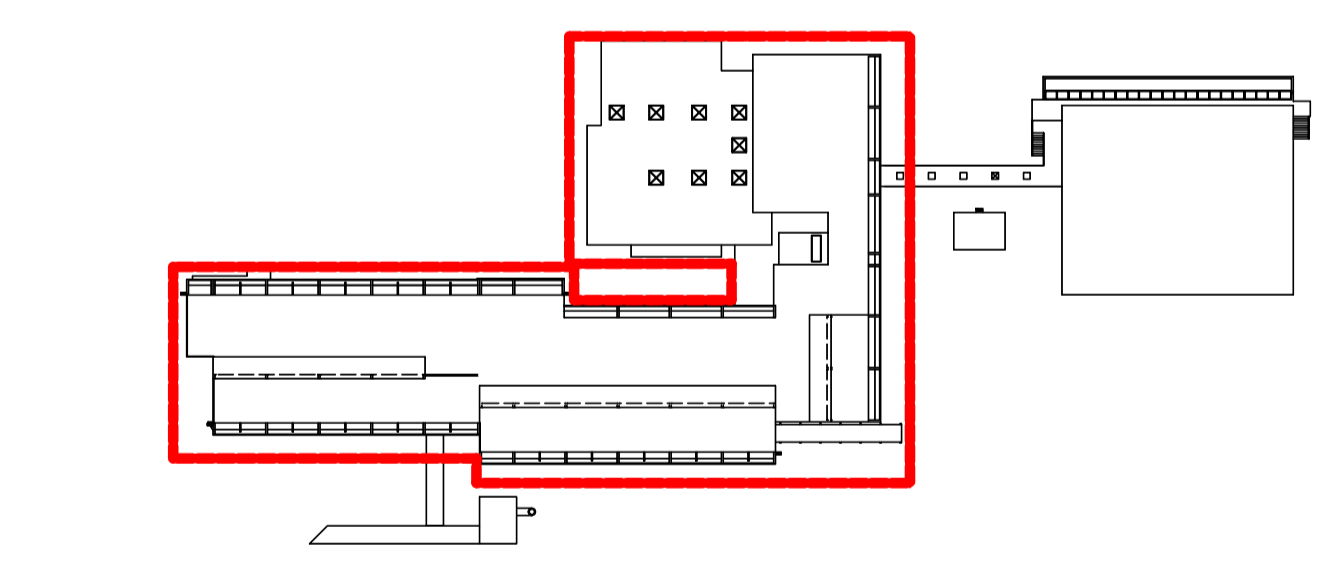
LOTTO 3. Edificio B - scuola dell'infanzia: miglioramento sismico e riqualificazione energetica



LOTTO 4. Edificio C - palestra: miglioramento sismico e riqualificazione energetica



LOTTO 5. Edificio D - scuola primaria - ampliamento: riqualificazione energetica



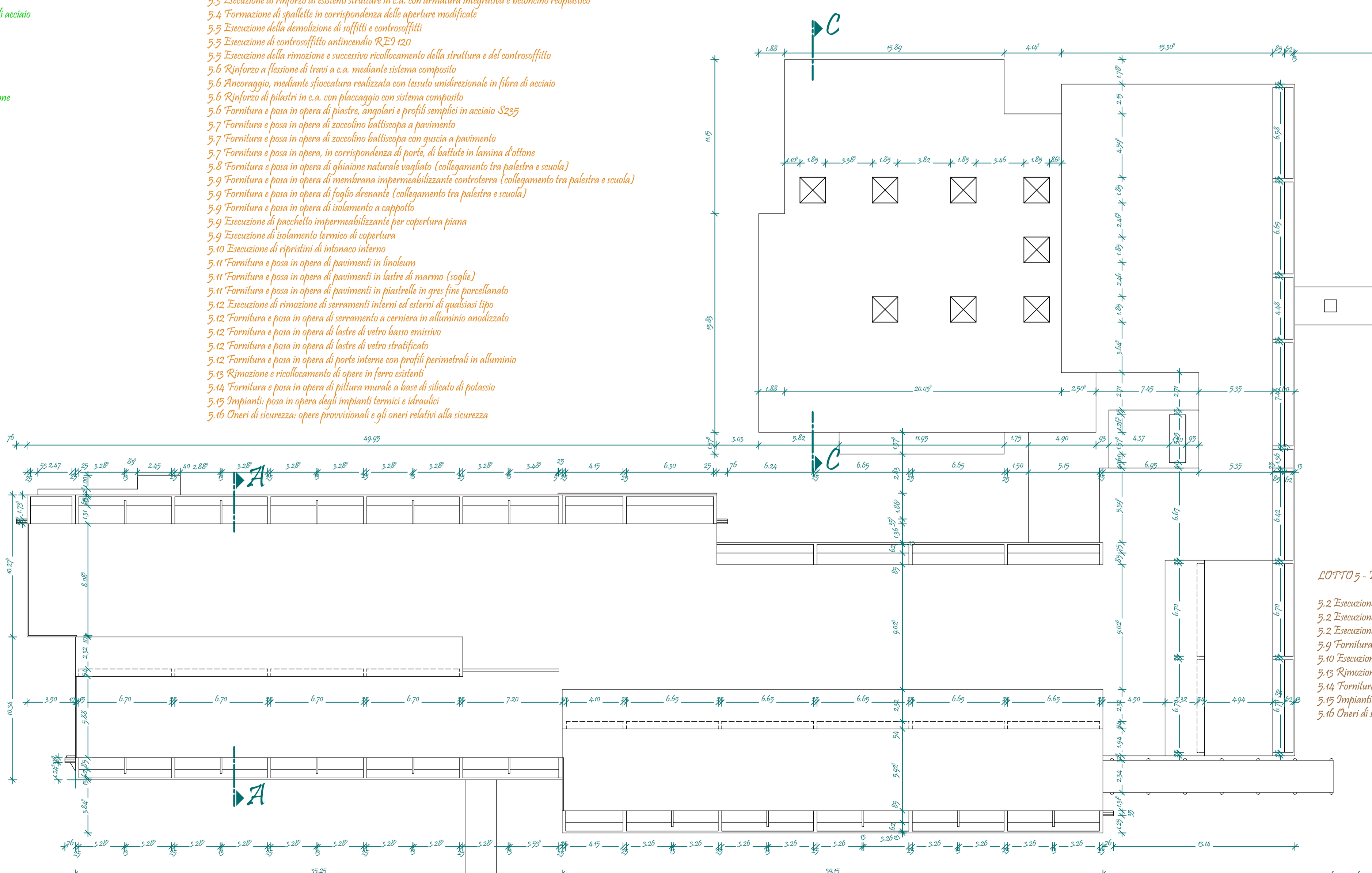
LOTTO 6. Edifici A, B e D: riqualificazione energetica delle coperture

LOTTO 3 - Edificio B (scuola dell'infanzia) - miglioramento sismico e riqualificazione energetica

- 5.2 Esecuzione della demolizione del manico di copertura bituminosa a pvc
- 5.2 Esecuzione sgombero di ruderi materiali legnosi e plastici
- 5.2 Esecuzione sgombero di ruderi materiali metallici
- 5.2 Esecuzione sgombero di ruderi materiali inerti
- 5.3 Esecuzione di rinforzo di esistenti strutture in c.a. con armatura integrativa e betoncino repletivo
- 5.4 Formazione di spallate in corrispondenza delle aperture modificati
- 5.5 Esecuzione della demolizione di soffitti e controsoffitti
- 5.5 Esecuzione di controsoffitto antiscandalo R21 120
- 5.5 Esecuzione della rimozione e successivo ricollocamento della struttura e del controsoffitto
- 5.6 Rinforzo a flessione di travi in c.a. mediante sistema composto
- 5.6 Ancoraggio, mediante sfaccatura realizzata con tessuto unidirezionale in fibra di acciaio
- 5.6 Rinforzo di pilastri in c.a. con plicaggio con sistema composto
- 5.6 Fornitura e posa in opera di piastre, angolari e profili complessi in acciaio S235
- 5.6 Irrigidimento solai tipo Perret con crasi di Sant'Andrea in acciaio tipo S235
- 5.7 Fornitura e posa in opera di zoccolino battiscopa a pavimento
- 5.7 Fornitura e posa in opera di zoccolino battiscopa con guaina a pavimento
- 5.7 Fornitura e posa in opera, in corrispondenza di porte, di battute in lamina d'alluminio
- 5.9 Fornitura e posa in opera di isolamento a cappotto
- 5.10 Esecuzione di ripartitori di isolamento interno
- 5.11 Fornitura e posa in opera di pavimenti in linoleum
- 5.11 Fornitura e posa in opera di pavimenti in lastre di marmo (coglia)
- 5.11 Fornitura e posa in opera di pavimenti in piastrelle in gres fine porcellanato
- 5.12 Esecuzione di rimozione di serramenti interni ed esterni di qualsiasi tipo
- 5.12 Fornitura e posa in opera di serramento a cerniera in alluminio anodizzato
- 5.12 Fornitura e posa in opera di lastre di vetro basso emissivo
- 5.12 Fornitura e posa in opera di lastre di vetro stratificato
- 5.12 Fornitura e posa in opera di porte interne con profili perimetrali in alluminio
- 5.13 Rimozione e ricollocamento di opere in ferro esistenti
- 5.14 Fornitura e posa in opera di pillare murale a base di silicato di potassio
- 5.15 Impianti: posa in opera degli impianti termici e idraulici
- 5.16 Opere di sicurezza: opere provvisorie e gli oneri relativi alla sicurezza

LOTTO 4 - Edificio C (palestra) - miglioramento sismico e riqualificazione energetica

- 5.1 Esecuzione di scavo a sezione obliquata (collegamento tra palestra e scuola)
- 5.1 Esecuzione di scavo a mano (collegamento tra palestra e scuola)
- 5.1 Tronatura e conferimento materiale inerte (collegamento tra palestra e scuola)
- 5.1 Ripulitura scavo (collegamento tra palestra e scuola)
- 5.1 Rinforzo balconi (collegamento tra palestra e scuola)
- 5.2 Esecuzione della demolizione del manico di copertura bituminosa a pvc
- 5.2 Esecuzione sgombero di ruderi materiali legnosi e plastici
- 5.2 Esecuzione sgombero di ruderi materiali metallici
- 5.2 Esecuzione sgombero di ruderi materiali inerti
- 5.3 Esecuzione di rinforzo di esistenti strutture in c.a. con armatura integrativa e betoncino repletivo
- 5.4 Formazione di spallate in corrispondenza delle aperture modificati
- 5.5 Esecuzione della demolizione di soffitti e controsoffitti
- 5.5 Esecuzione di controsoffitto antiscandalo R21 120
- 5.5 Esecuzione della rimozione e successivo ricollocamento della struttura e del controsoffitto
- 5.6 Rinforzo a flessione di travi in c.a. mediante sistema composto
- 5.6 Ancoraggio, mediante sfaccatura realizzata con tessuto unidirezionale in fibra di acciaio
- 5.6 Rinforzo di pilastri in c.a. con plicaggio con sistema composto
- 5.6 Fornitura e posa in opera di piastre, angolari e profili complessi in acciaio S235
- 5.7 Fornitura e posa in opera di zoccolino battiscopa a pavimento
- 5.7 Fornitura e posa in opera di zoccolino battiscopa con guaina a pavimento
- 5.7 Fornitura e posa in opera, in corrispondenza di porte, di battute in lamina d'alluminio
- 5.8 Fornitura e posa in opera di pannelli isolanti stratificati (collegamento tra palestra e scuola)
- 5.9 Fornitura e posa in opera di foglio drenante (collegamento tra palestra e scuola)
- 5.9 Fornitura e posa in opera di isolamento a cappotto
- 5.9 Esecuzione di pacchetto impermeabilizzante per copertura piana
- 5.9 Esecuzione di isolamento termico di copertura
- 5.10 Esecuzione di ripartitori di isolamento interno
- 5.11 Fornitura e posa in opera di pavimenti in linoleum
- 5.11 Fornitura e posa in opera di pavimenti in lastre di marmo (coglia)
- 5.11 Fornitura e posa in opera di pavimenti in piastrelle in gres fine porcellanato
- 5.12 Esecuzione di rimozione di serramenti interni ed esterni di qualsiasi tipo
- 5.12 Fornitura e posa in opera di serramento a cerniera in alluminio anodizzato
- 5.12 Fornitura e posa in opera di lastre di vetro basso emissivo
- 5.12 Fornitura e posa in opera di lastre di vetro stratificato
- 5.12 Fornitura e posa in opera di porte interne con profili perimetrali in alluminio
- 5.13 Rimozione e ricollocamento di opere in ferro esistenti
- 5.14 Fornitura e posa in opera di pillare murale a base di silicato di potassio
- 5.15 Impianti: posa in opera degli impianti termici e idraulici
- 5.16 Opere di sicurezza: opere provvisorie e gli oneri relativi alla sicurezza



Pianta primo livello

LOTTO 5 - Edificio D (scuola primaria - ampliamento) - riqualificazione energetica

- 5.2 Esecuzione sgombero di ruderi materiali legnosi e plastici
- 5.2 Esecuzione sgombero di ruderi materiali metallici
- 5.2 Esecuzione sgombero di ruderi materiali inerti
- 5.9 Fornitura e posa in opera di isolamento a cappotto
- 5.10 Esecuzione di ripartitori di isolamento interno
- 5.13 Rimozione e ricollocamento di opere in ferro esistenti
- 5.14 Fornitura e posa in opera di pillare murale a base di silicato di potassio
- 5.15 Impianti: posa in opera degli impianti termici e idraulici
- 5.16 Opere di sicurezza: opere provvisorie e gli oneri relativi alla sicurezza

LOTTO 6 - Edifici A, B e D: riqualificazione energetica delle coperture

- 5.2 Esecuzione della demolizione del manico di copertura bituminosa a pvc
- 5.2 Tronatura e conferimento materiale inerte
- 5.2 Esecuzione sgombero di ruderi materiali legnosi e plastici
- 5.2 Esecuzione sgombero di ruderi materiali metallici
- 5.2 Esecuzione sgombero di ruderi materiali inerti
- 5.9 Esecuzione di pacchetto impermeabilizzante per copertura piana
- 5.9 Esecuzione di isolamento termico di copertura
- 5.10 Esecuzione di ripartitori di isolamento interno
- 5.13 Rimozione di lastre placcati, granolite e smalti
- 5.15 Fornitura e posa in opera di contere e granolite in lamina di rame S/10
- 5.15 Fornitura e posa in opera di canali di gronda in lamina di rame S/10
- 5.15 Fornitura e posa in opera di lastre placcati in lamina di rame S/10
- 5.14 Fornitura e posa in opera di pillare murale a base di silicato di potassio
- 5.15 Impianti: posa in opera degli impianti termici e idraulici
- 5.16 Opere di sicurezza: opere provvisorie e gli oneri relativi alla sicurezza

N.B. Nei lavori sono indicate le principali categorie di intervento. La loro numerazione fa riferimento ai paragrafi della relazione tecnica (Laborato R.12)

P.01 PLANIMETRIE	
SCALE	1:200
DATA	01/08/2017
PROGETTO	00000000
OGGETTO LAVORI	PROGETTO DI FATTIBILITA' TECNICO - ECONOMICA STATO DI PROGETTO
PROGETTO	PROGETTO DI MANUTENZIONE STRAORDINARIA ED EFFICIENTAMENTO ENERGETICO PLESSO SCOLASTICO
INDIRIZZO LAVORI	REGIONE FRIULI VENEZIA GIULIA - PROVINCIA DI UDINE COMUNE DI TERZO D'AQUILEIA
COMMITTENTE LAVORI	COMUNE DI TERZO D'AQUILEIA
PROGETTO ARCHITETTONICO	dot. arch. Nicola Abbrà dot. arch. Roberto Lentile
PROGETTO PREVENZIONE INCENDI	
PROGETTO STRUTTURE	
PROGETTO IMPIANTI	